

Comité de ligne

POITIERS – LA ROCHELLE

13 Novembre 2018

# POITIERS < NIORT > LA ROCHELLE

LIGNE

5



train

- **POITIERS**
- Lusignan
- Rouillé
- Pamproux
- La-Mothe-St-Héray
- **ST MAIXENT**
- La Crèche
- **NIORT**
- Prin-Deyrançon
- Mauzé
- **SURGÈRES**
- Aigrefeuille
- La Jarrie
- **LA ROCHELLE**

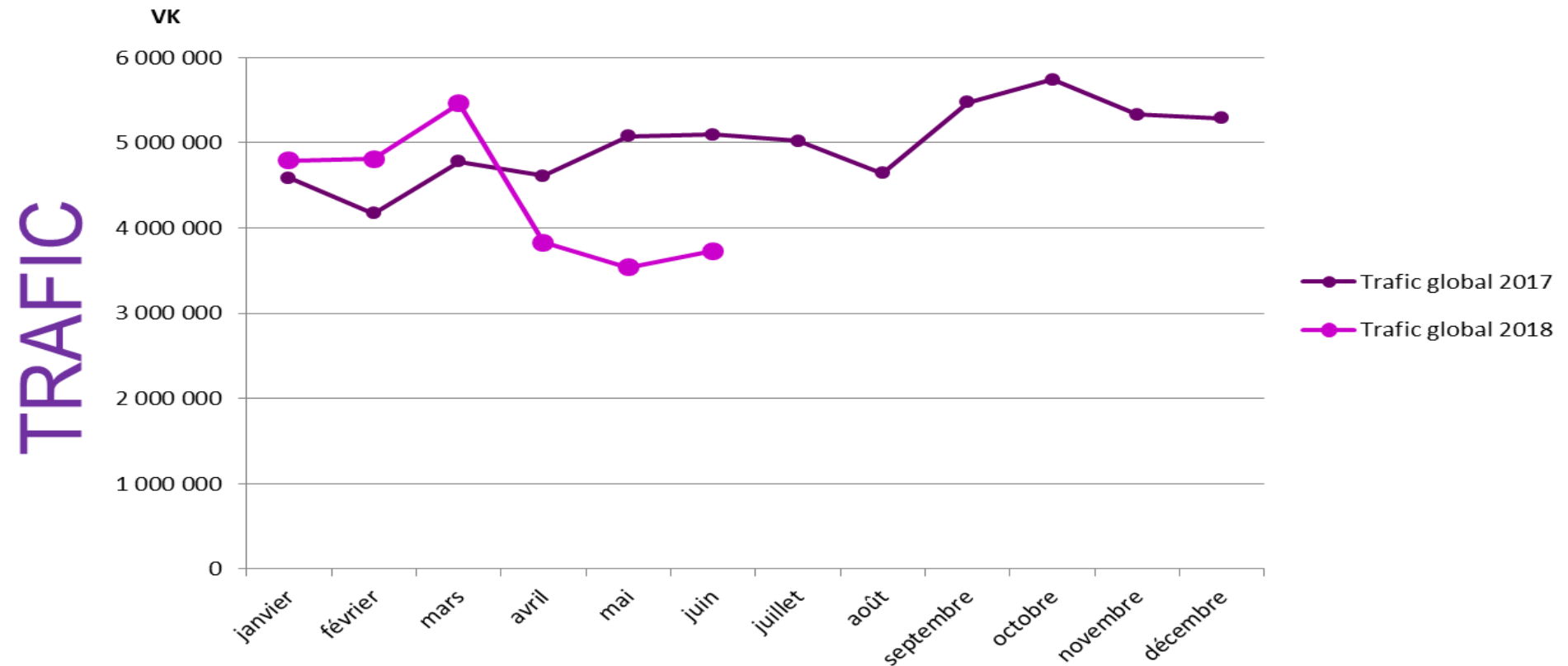
COMITÉ DE LIGNE



La région vous transporte

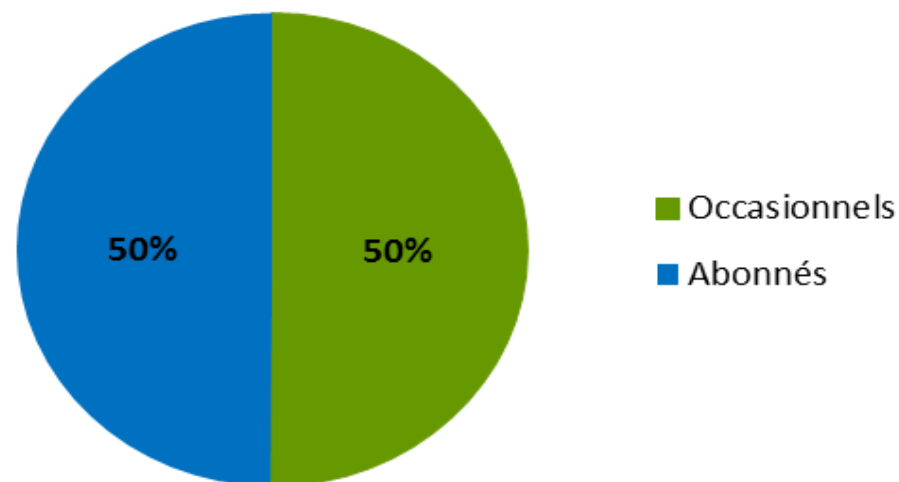
## ÉVOLUTION TRAFIC DE LA LIGNE

(source : Flash Recettes FC12K - fin juin 2018)



## RÉPARTITION DU TRAFIC PAR MARCHÉ

(source : Flash RecettesFC12K - fin juin 2018)



- 2400 voyages par jour
- Dont 890 voyages réalisés par 445 Abonnés Travail annuels ou mensuels

# Bilan Production



147 km de ligne



14 gares

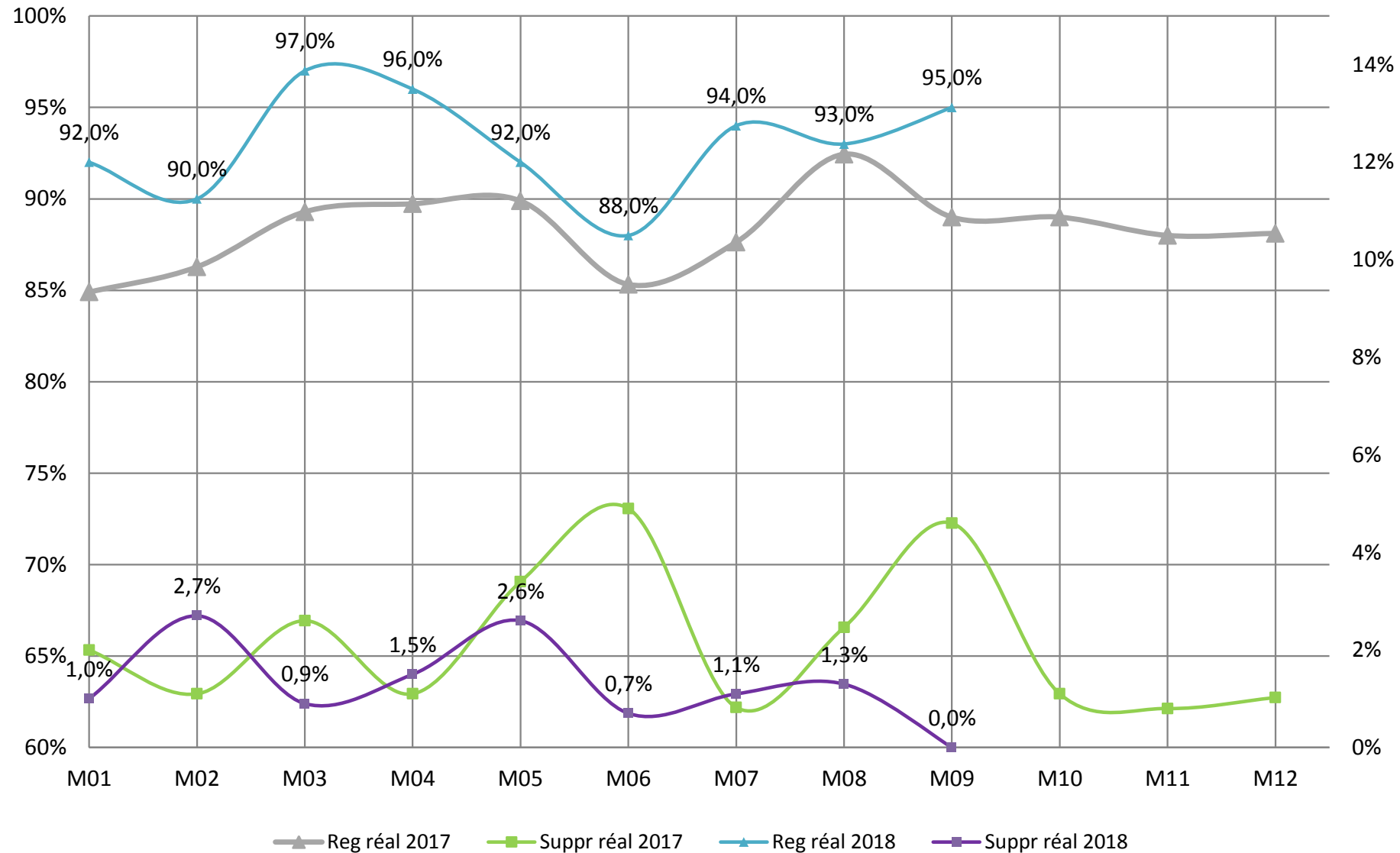


2400 voyageurs/jour



6000 trains /an

## Poitiers-LaRochele



# Bilan Production



147 km de ligne



14 gares

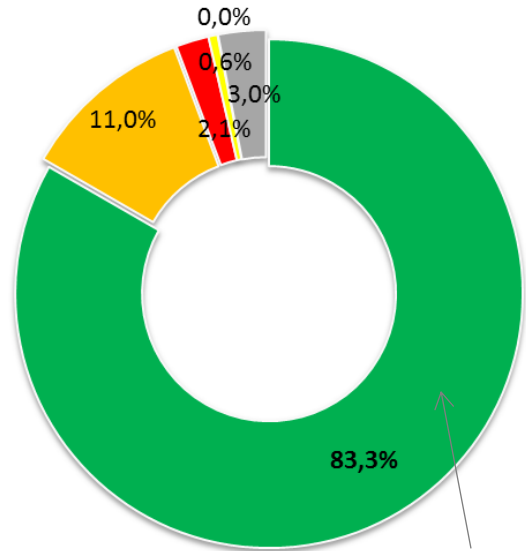


2400 voyageurs/jour

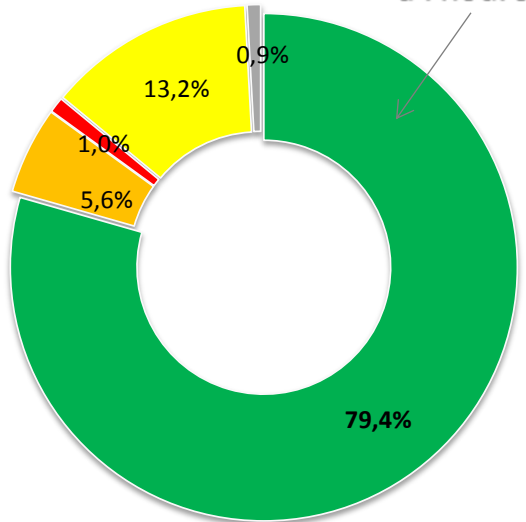


6000 trains /an

## Conformité



à l'heure



## Régularité

88,4%

93,5%

## Caractéristiques de la ligne

- Progression de la performance d'exploitation ferroviaire (trains retardés et supprimés en opérationnel) mais recul de la conformité => impact grèves
- Chute de la régularité en juin 2018 -> impact important d'une limitation de vitesse entre Coulombiers et Lusignan dans l'attente de travaux sur la voie.

Cumul 2017

Cumul 2018

DIFFUSION LIMITEE

