

Comité de ligne

BORDEAUX – LE VERDON

20 Novembre 2018

LE VERDON < LESPARRÉ > BORDEAUX

MACAU < > PESSAC

LIGNE

33



train

- **LE VERDON**
- Soulac-sur-Mer
- **LESPARRÉ**
- Pauillac
- Moulis-Listrac
- Margaux
- **MACAU**
- Ludon
- Parempuyre
- **BLANQUEFORT**
- Bruges
- Caudéran-Mérignac
- Mérignac-Arlac
- **PESSAC**
- **BORDEAUX**

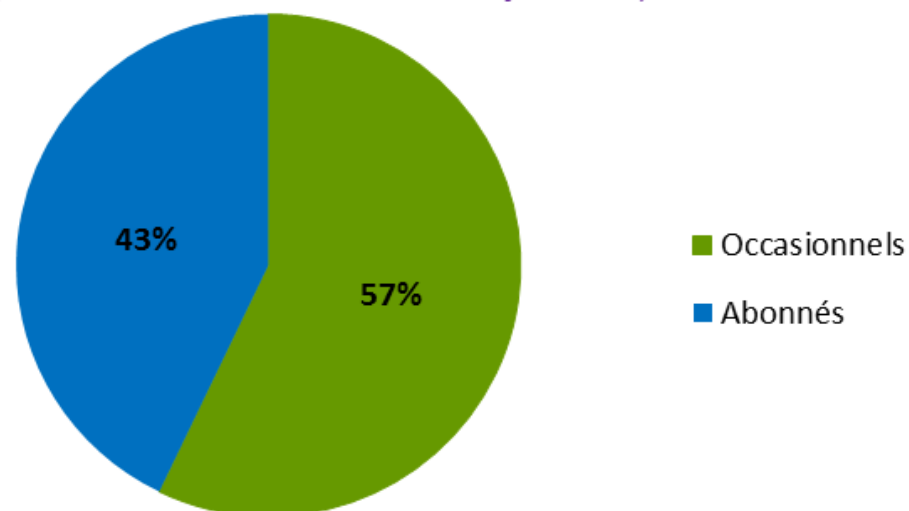
COMITÉ DE LIGNE



La Région vous transporte

RÉPARTITION DU TRAFIC PAR MARCHÉ

(source : Flash Recettes FC12K - fin juin 2018)

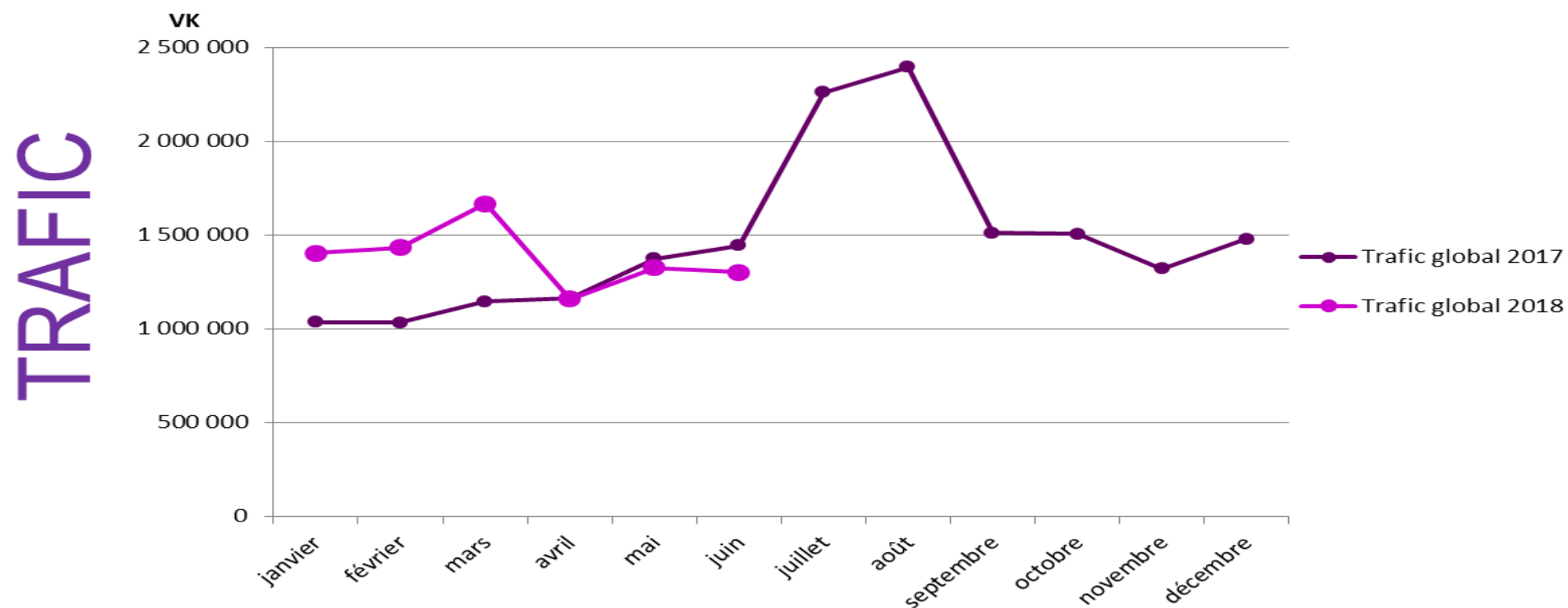


- 1600 voyages par jour
- Dont 640 voyages réalisés par 320 Abonnés Travail annuels ou mensuels

33 Bordeaux | Lesparre | Le Verdon

ÉVOLUTION TRAFIC DE LA LIGNE

(source : Flash Recettes FC12K - fin juin 2018)



Bilan Production



116 km de ligne



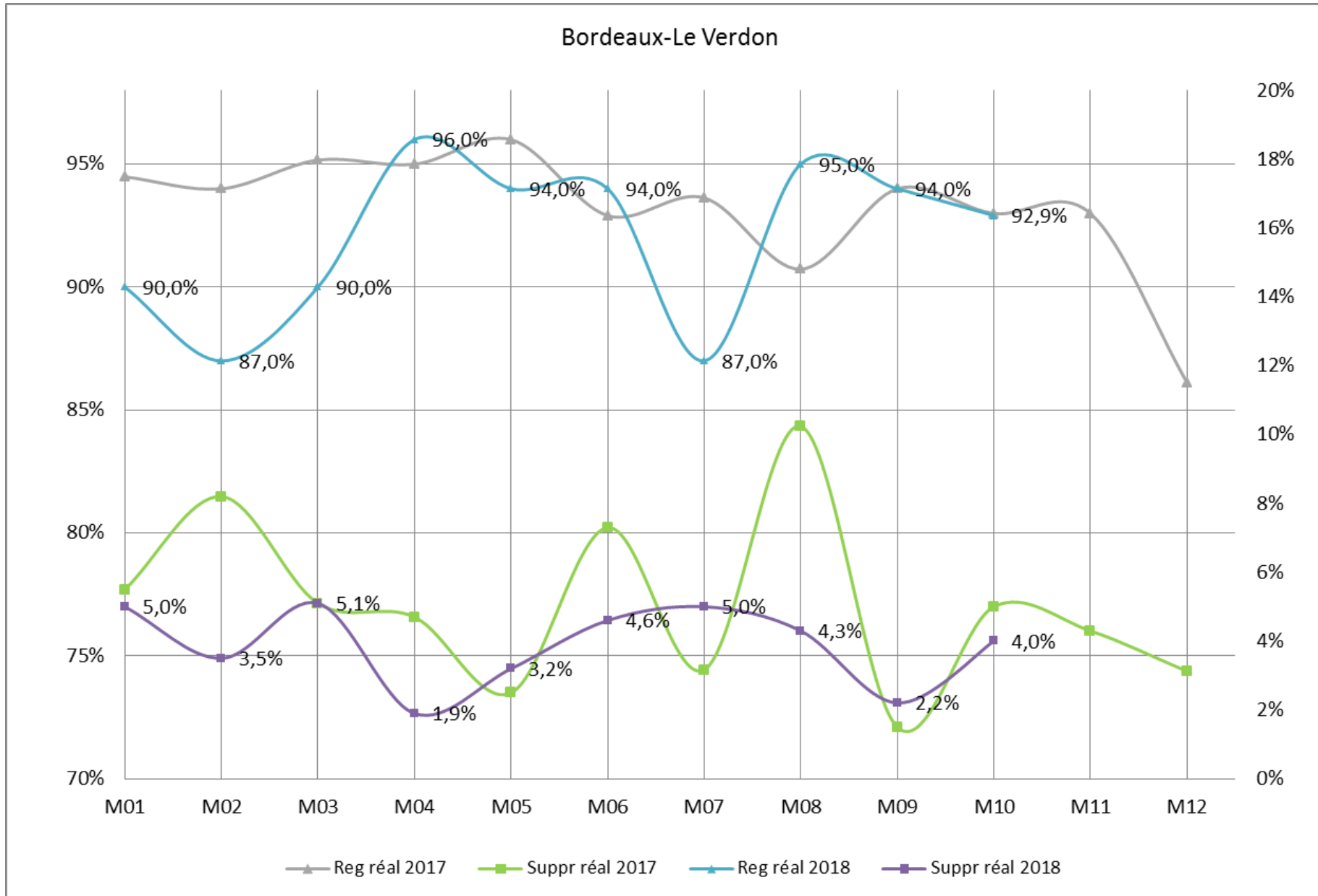
14 gares



1600 voyageurs/jour



12500 trains /an



Bilan Production



116 km de ligne



14 gares



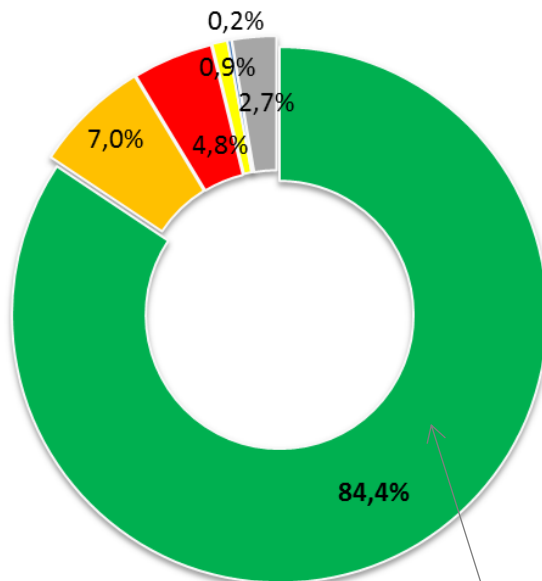
1600 voyageurs/jour



12500 trains /an

Cumul 2017

Conformité



■ Suppression Travaux programmés

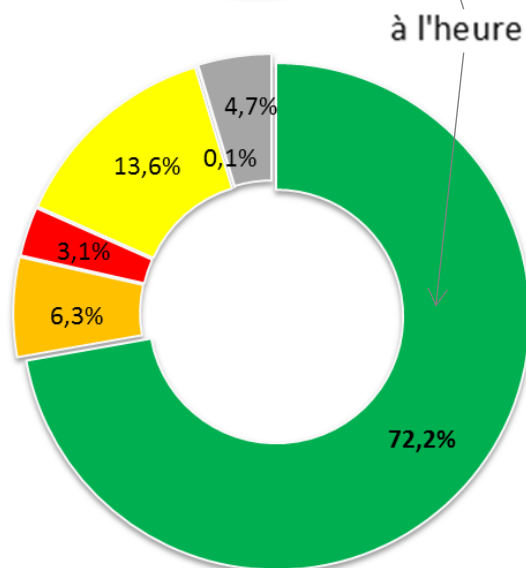
■ suppression PTA

■ suppression grève

■ Suppression opérationnel (J-1 17h)

■ retardé

Cumul 2018



à l'heure

Régularité

92,4%

91,9%

Caractéristiques de la ligne

- Légère amélioration de la performance d'exploitation ferroviaire (trains retardés et supprimés en opérationnel) mais recul de la conformité => impact des grèves
- Voie unique sensible aux aléas de production. Les scénarios de circulation en situations perturbées conduisent à supprimer des trains pour recouvrer une situation normale.

DIFFUSION LIMITEE

